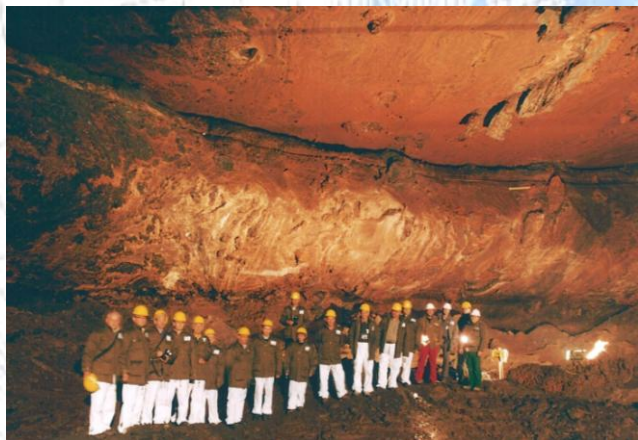


Kundenseminare bei SOCON

Im Rahmen des Dienstleistungsangebotes steht die *SOCON Sonar Control Kavernenvermessung GmbH* bereits seit ihrer Gründung in 1991 als Kommunikationszentrum für die zuständigen Vertreter der Kavernenbetreiber und Bergbehörden, Ingenieure, Techniker und alle an Fragen aus dem Bereich des Kavernenumfeldes interessierten Damen und Herren zur Verfügung.

In diesem Zeitraum haben regelmäßig Veranstaltungen und Seminare stattgefunden, die vor allem den Themenkomplex *"Kaverne und Hohlraum"* betrafen. Hierbei erstreckte sich das Spektrum der Vorträge von der echometrischen Überwachung von Kavernen und geophysikalischen Messmethoden über aktuelle Aufgabenstellungen aus dem Bereich des Kavernenbaus und -betriebs bis hin zur Vorstellung aktueller Software-Entwicklungen aus den verschiedenen Abteilungen der SOCON. Darüber hinaus wurden Seminare zu speziellen Themen aus den Bereichen Markscheidewesen und GSOS (Gasspeicher – Optimierung & Service) sowie Exkursionen mit der Befahrung von Bergwerken und Kavernen veranstaltet.



SOCON-Seminar in einer „gesolten“ Kaverne

Die Vorträge werden in gewohnt lockerer Folge durchgeführt. In den Pausen ist ausreichend Zeit für Diskussionen, Kontakte und Gespräche zwischen den Teilnehmern. Natürlich stehen auch die Mitarbeiter unseres Hauses für Fragen und einen Rundgang durch unsere neue Betriebsstätte zur Verfügung.

Bedingt durch den Umzug von Giesen nach Emmerke war es uns in 2008 leider nicht möglich gewesen, Seminare zu veranstalten. Da sich die Bauarbeiten am neuen Standort bis in das Frühjahr 2009 hinein gezogen haben, konnten auch die Seminartermine für 2009 erst später als gewohnt festgelegt werden.

Um der erfreulich großen Teilnehmerzahl der letzten Jahre Rechnung zu tragen, haben wir in unserer neuen Betriebsstätte in Emmerke einen entsprechend großen Schulungsbereich geschaffen. Wir würden uns sehr freuen, wenn wir Sie in unseren neuen Räumlichkeiten begrüßen könnten.



Rückblick auf SOCON-Seminare



Kundenseminare 2009



Seminar I / 2009: 24. September 2009

Seminar II / 2009: 26. November 2009

SOCON Sonar Control Kavernenvermessung GmbH
www.socon.com

Seminar I / 2009

Thema

Grundlagen und Durchführung von Vermessungen in Kavernen

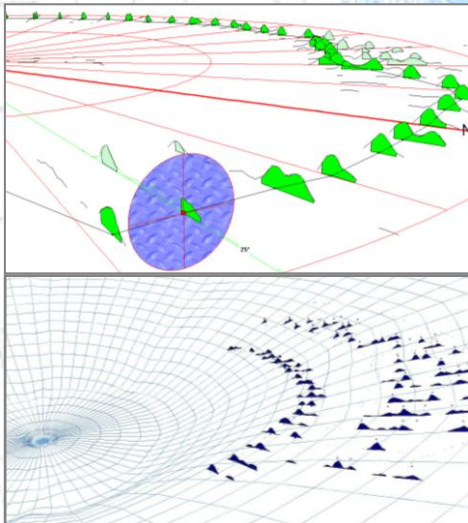
Termin

Donnerstag, 24. September 2009
9:30 Uhr – 16:00 Uhr

Programm

Themen der Vorträge und Präsentationen:

- Physikalische Grundlagen von echometrischen Hohlraumvermessungen
- Anforderungen und Kriterien für zuverlässige Vermessungen in Kavernen
- Sondentechnik
- Verfahren zur echometrischen Vermessung von Kavernen
- Durchführung von gerichteten Radarmessungen in Kavernen (Dr. Orłowsky, DMT)



3D-Interpretation von Kavernenvermessungen



Veranstaltungsort

SOCON Sonar Control Kavernenvermessung GmbH
Windmühlenstr. 41
31180 Giesen OT Emmerke / Deutschland
Tel.: +49 5121 99819-0
Fax: +49 5121 99819-88
Mail: info@socon.com

Anfahrtskizze: www.socon.com

Seminargebühren

Die Teilnahme an den Seminaren I/2009 und II/2009 ist jeweils kostenlos.

Anmeldung

Bitte senden Sie uns Ihre verbindliche Anmeldung schriftlich zu unter Angabe des Kennwortes "SOCON-Seminar */2009" mit den Namen der Teilnehmer Ihres Unternehmens. Anschließend erhalten Sie eine Anmeldebestätigung. Die Anmeldungen werden grundsätzlich in der Reihenfolge des Eingangs berücksichtigt.

Anmeldeschluss

Seminar I / 2009: 11. September 2009
Seminar II / 2009: 13. November 2009

Die detaillierten Seminarprogramme werden rechtzeitig unter www.socon.com bekannt gegeben.

Seminar II / 2009

Thema

Geophysikalische Messverfahren und Dichtesteste in Kavernen

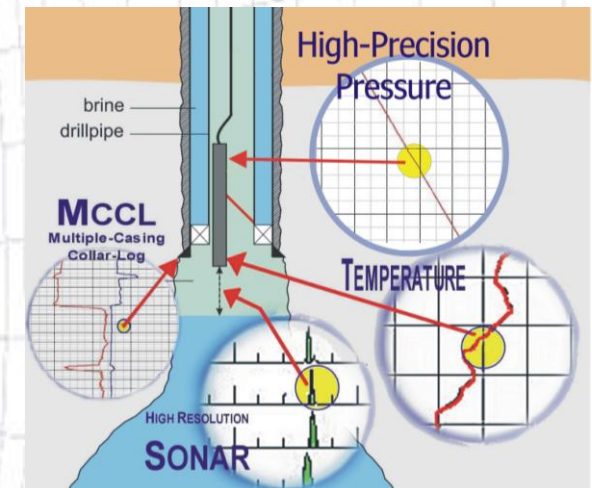
Termin

Donnerstag, 26. November 2009
9:30 Uhr – 16:00 Uhr

Programm

Themen der Vorträge und Präsentationen:

- Physikalische Grundlagen
- Logging in Kavernen (Temperatur, Druck, Taupunkt, etc.)
- Spiegelbestimmungen mit radioaktiven Verfahren (Impuls-Neutron-Gamma, Gamma-Gamma)
- Dichtestest nach dem SoMIT-Verfahren
- Erfahrungen mit der Durchführung von SoMIT-Testen (Gastvortrag KBB-UT)



SoMIT-Verfahren